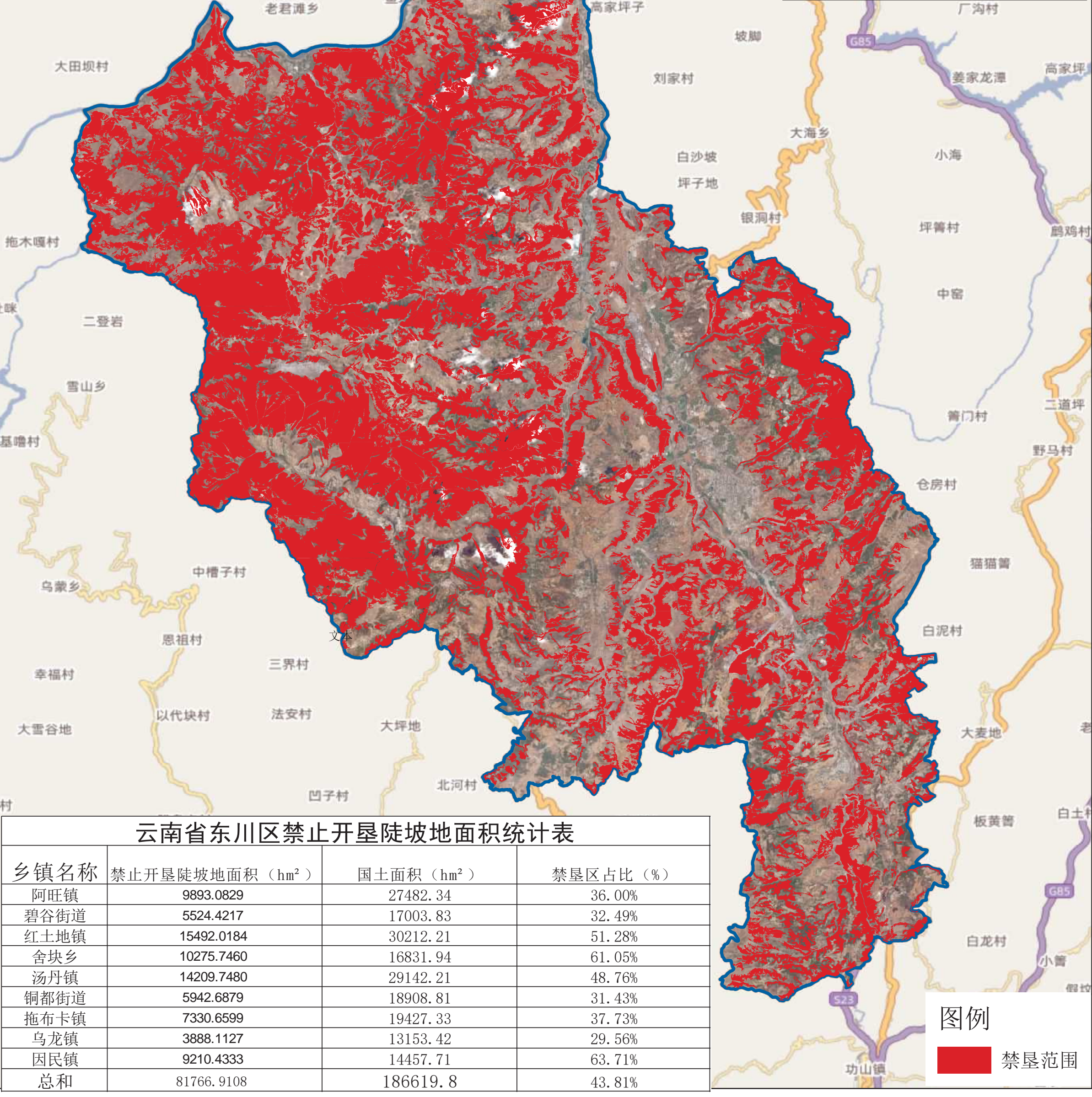
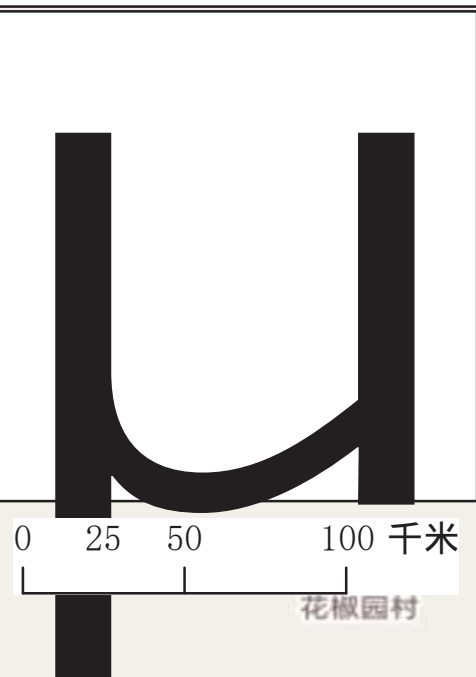


东川区禁止开垦陡坡地范围分布图



云南省东川区禁止开垦陡坡地面积统计表			
乡镇名称	禁止开垦陡坡地面积（hm ² ）	国土面积（hm ² ）	禁垦区占比（%）
阿旺镇	9893.0829	27482.34	36.00%
碧谷街道	5524.4217	17003.83	32.49%
红土地镇	15492.0184	30212.21	51.28%
舍块乡	10275.7460	16831.94	61.05%
汤丹镇	14209.7480	29142.21	48.76%
铜都街道	5942.6879	18908.81	31.43%
拖布卡镇	7330.6599	19427.33	37.73%
乌龙镇	3888.1127	13153.42	29.56%
因民镇	9210.4333	14457.71	63.71%
总和	81766.9108	186619.8	43.81%

